

1 Чи аль нь вэ?
(Өнгөөр будаараай)



ЭРЭГТЭЙ



ЭМЭГТЭЙ

2 Миний гэр бүл:
(Хамт амьдардаг хүмүүсийнхээ доогуур зураарай)

ААВ ЭЭЖ



АХ ЭГЧ



ДҮҮ



ЭМЭЭ ӨВӨӨ



3 Манайх.....-нд амьдардаг.
(доогуур нь зур)

ГЭР



БАЙШИН



ОРОН СУУЦ



4 Амны хаалт хэзээ зүүдэг вэ? (Зөв хариултыг ол)



ХАНИАД ХҮРСЭН
ҮЕДЭЭ



ӨВӨЛ



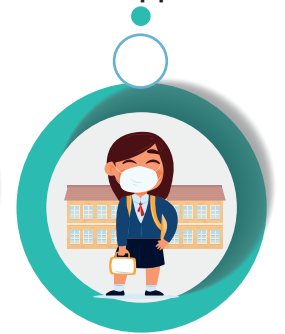
ААВ, ЭЭЖ, БАГШ,
ТОМ ХҮН ЗҮҮ ГЭВЭЛ



УТААТАЙ
ҮЕД



ГАДАА
ГАРАХДАА



5 Өнгөрсөн өвлийг эргэж санавал....(тэмдэглээрэй)



ГАДАА ЦАСААР
БАЙЛДАЖ БАЙГАА
ЖАРГАЛТАЙ ХҮҮХДҮҮД



МАСКГҮЙ ТОМЧУУД,
ХҮҮХДҮҮД ЭНГИЙН



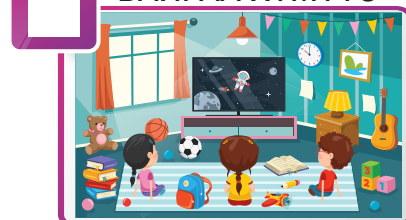
БҮГД МАСКТАЙ
ТОМЧУУД ХҮҮХДҮҮД



ӨВДСӨН, УЙЛСАН
ЖААХАН ХҮҮХДҮҮД



ГЭРТЭЭ ТВ ҮЗЭЖ
БАЙГАА ХҮМҮҮС



6

Чиний найз Болд өвдсөн тул хичээлдээ ирсэнгүй. Чи Болдыг яагаад өвдсөн гэж бодож байна вэ? (тэмдэглэнэ үү)



Дулаан хувцсаа өмсөөгүй

Гадуур дэмий тэнэсэн

Хоолоо сайн идээгүй

Маск зүүгээгүй

Хүйтэнд гадаа тоглосон

Тэр бие султай

Эмч л мэднэ

Гараа угаадаггүй



Болд

7

Болд шиг өвдөхгүйн тулд би..... (бодлоо бичээрэй)



8

Миний дуртай маск (зураарай)



БАЯРЛАЛАА.